

## **ΤΕΧΝΙΚΕΣ ΠΡΟΔΙΑΓΡΑΦΕΣ ΔΙΑΜΟΡΦΩΣΗΣ ΕΡΓΑΣΤΗΡΙΟ ΒΡΑΧΥΘΕΡΑΠΕΙΑΣ**

Το αντικείμενο των εργασιών περιλαμβάνει τη διαμόρφωση εργαστηρίου βραχυθεραπείας στο ισόγειο του νοσοκομείου.

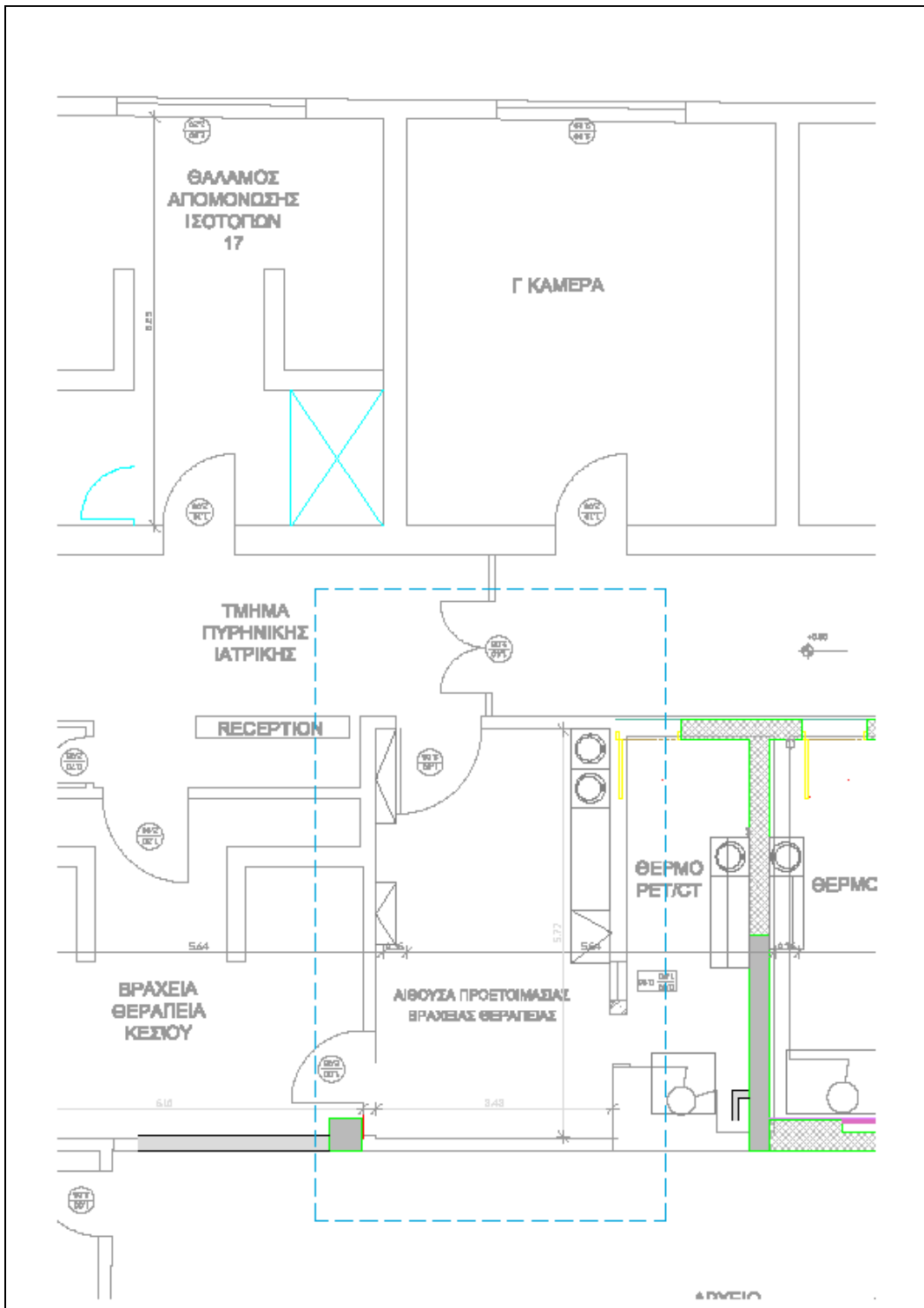
Αναλυτικότερα οι εργασίες είναι οι εξής:

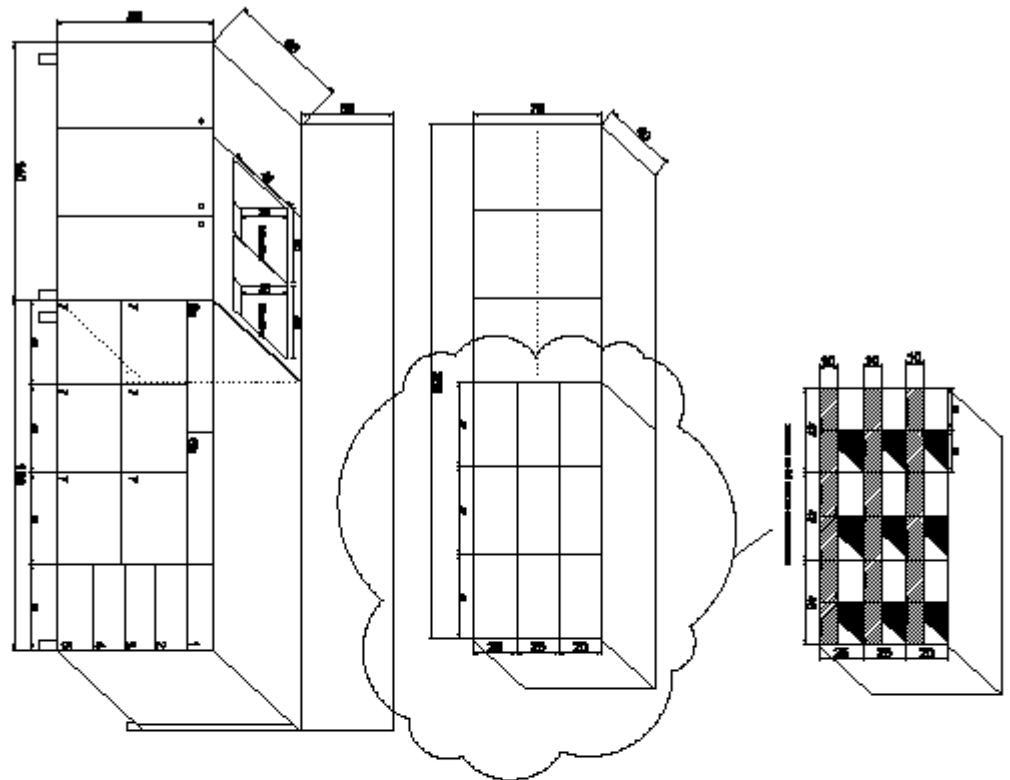
➤ Κατασκευή εποξειδικού δαπέδου επιφάνειας περίπου 25,00μ<sup>2</sup>. Στην εργασία περιλαμβάνεται ο καθαρισμός του υποστρώματος ώστε να είναι έτοιμο για τη διάστρωση του εποξειδικού. Θα διαμορφωθεί καμπύλη υγειονομική γωνία περιμετρικά σε όλο το δάπεδο. Στη συνέχεια θα εφαρμοστεί εποξειδικό σύστημα μέτριας καταπόνησης πάχους 2,5mm. Η τελική απόχρωση θα επιλεγεί από δειγματολόγιο που θα προσκομίσει ο ανάδοχος.

➤ Προμήθεια και εγκατάσταση ανοξείδωτων κατασκευών σύμφωνα με το σχέδιο

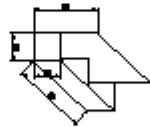
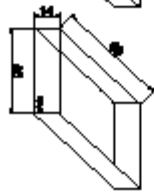
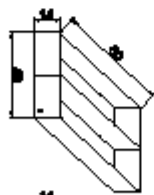
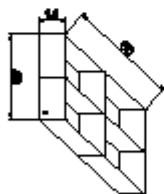
**A)** Η κατασκευή θα έχει διαστάσεις περίπου 330εκΧ65εκΧ85εκ (ΜΧΠΧΥ) και πλάτη ύψους 50 εκ. Το υλικό κατασκευής θα είναι από ανοξείδωτο χάλυβα υψηλής ποιότητας (AISI 304-18/8-10), αντιμικροβιακό για την αποφυγή μετάδοσης μολύνσεων, άκαυστο, ανθεκτικό σε οξέα, μη ραδιενεργό, περιορισμένης συντήρησης. Πάνω στην επιφάνεια εργασίας θα υπάρχουν δύο ανοξείδωτες λεκάνες, διαστάσεων 400Χ400Χ250χιλ. η καθεμία. Η κατασκευή θα έχει βρύση ζεστού/κρύου νερού (η προμήθεια και εγκατάσταση βαρύνει τον ανάδοχο). Η βρύση θα είναι αναμεικτική κουζίνας ορειχάλκινη με ψηλό ρουζούνι. Το εργοστάσιο κατασκευής θα διαθέτει πιστοποίηση κατά ISO 9001 και η μπαταρία θα διαθέτει οικολογικό σήμα τύπου 1 ή θα είναι σύμφωνη με EN 816 ή EN 817. Οι γούρνες θα είναι κοίλες χωρίς γωνίες και κρύπτες και κατάλληλα διαμορφωμένο πυθμένα. Η άνω επιφάνεια του πάγκου θα διαθέτει περιμετρικά υπερυψωμένο χειλάκι/ υδροφραγή. Στην επαφή του πάγκου με τον τοίχο θα υπάρχει ανοξείδωτη πλάτη ύψους 500χιλ. Τα πορτάκια θα κλείνουν μαγνητικά. Ο προμηθευτής υποχρεούται κατά την εγκατάσταση να παραδώσει τις κατασκευές έτοιμες για την εγκατάσταση της παροχής νερού και αποχέτευσης. Η ανοξείδωτη κατασκευή θα διαθέτει οπές για την τοποθέτηση της βρύσης στο πάνω μέρος καθώς και στο πλαϊνό για τη

σύνδεση της αποχέτευσης. Η προμηθεύτρια εταιρεία θα πρέπει απαραίτητα να διαθέτει τεχνική υποστήριξη.





ΑΝΤΙΖΑ ΒΡΑΧΥΘΕΡΑΠΕΙΑ  
επιπέδωση 1



➤ Μετά το πέρας των εργασιών θα γίνει βαφή του χώρου. Στις εργασίες βαφών περιλαμβάνεται στοκάρισμα όπου απαιτείται και δύο χέρια βαφή με οικολογικές αντιμικροβιακές βαφές κατάλληλες για νοσοκομείο, τα υλικά θα βαρύνουν τον ανάδοχο. Η απόχρωση θα υποδειχθεί από χρωματολόγιο που θα προσκομίσει ο ανάδοχος.

**Οι προσφέροντες θα πρέπει οπωσδήποτε να λάβουν γνώση των συνθηκών των εργασιών και να κάνουν ακριβείς μετρήσεις για την κατασκευή των υλικών. Όλα τα παραπάνω υλικά, θα βαρύνουν τον ανάδοχο.**

Οι εργασίες θα πρέπει να ολοκληρωθούν εντός (Σάββατο– Κυριακή) κατόπιν συνεννόησης με την τεχνική υπηρεσία.

Οι εργασίες θα γίνουν με τέτοιο τρόπο ώστε να μη μεταφερθούν σκόνης ή οσμές στο υπόλοιπο Νοσοκομείο και οπωσδήποτε σύμφωνα με τις οδηγίες της Τεχνικής Υπηρεσίας και του Τμήματος Ενδονοσοκομειακών Λοιμώξεων. Υποχρεωτικά κατά την φάση των καθαιρέσεων θα ληφθούν μέτρα ειδικά (π.χ. χοντρό νάυλον) για τον αποκλεισμό του χώρου. Η αποκομιδή όλων των προϊόντων καθαιρέσεων θα είναι αποκλειστική ευθύνη του αναδόχου. Η μεταφορά των προϊόντων καθαίρεσης θα γίνει με ιδιαίτερη προσοχή και λαμβάνοντας τα απαραίτητα μέτρα σε ώρες που δεν θα διαταράσσει τη λειτουργία του Τμήματος. Την ευθύνη για την τήρηση αυτών των μέτρων θα φέρει ο ανάδοχος των εργασιών, ώστε να μη τεθεί σε κίνδυνο η υγεία των ασθενών. Οι παραπάνω οδηγίες της Υπηρεσίας θα τηρηθούν αυστηρά. Σε αντίθετη περίπτωση, θα διακόπτονται οι εργασίες μέχρι ο ανάδοχος να λάβει τα αρμόζοντα μέτρα.